

Badanie jest prowadzone w ramach projektu pn. „Zbudowanie systemu koordynacji i monitorowania regionalnych działań na rzecz kształcenia zawodowego, szkolnictwa wyższego oraz uczenia się przez całe życie, w tym uczenia się dorosłych”, realizowanego przez Województwo Kujawsko-Pomorskie, finansowanego z Krajowego Planu Odbudowy i Zwiększania Odporności (KPO)

Liczba ludności w 2024 roku

127 915
LICZBA LUDNOŚCI POWIATU
BYDGOSKIEGO



6,45 %
MIESZKAŃCÓW WOJEWÓDZTWA
KUJAWSKO-POMORSKIEGO



Mieszkańcy powiatu według płci w 2024 roku



Kobiety 64 542 50,5%

49,5% 63 373 Mężczyźni



Ludność według grup wiekowych w 2024 roku

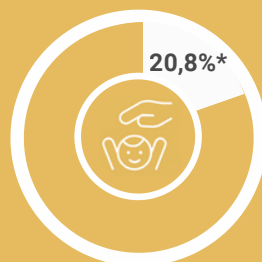
Wiek przedprodukcyjny

województwo
kujawsko-pomorskie

352 427 osób (17,8%)

powiat bydgoski

26 642 osób



* procent ogólnej liczby ludności w powiecie

Wiek produkcyjny

województwo
kujawsko-pomorskie

1 153 093 osób (58,1%)

powiat bydgoski

77 378 osób



* procent ogólnej liczby ludności w powiecie

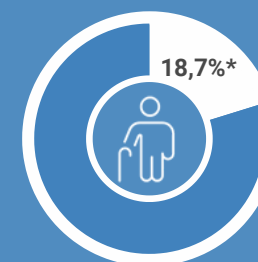
Wiek poprodukcyjny

województwo
kujawsko-pomorskie

478 959 osób (24,1%)

powiat bydgoski

23 895 osób

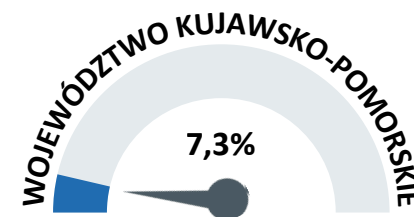
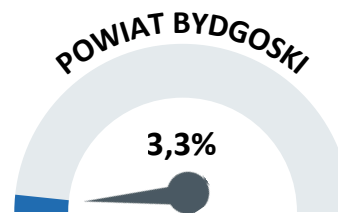


* procent ogólnej liczby ludności w powiecie

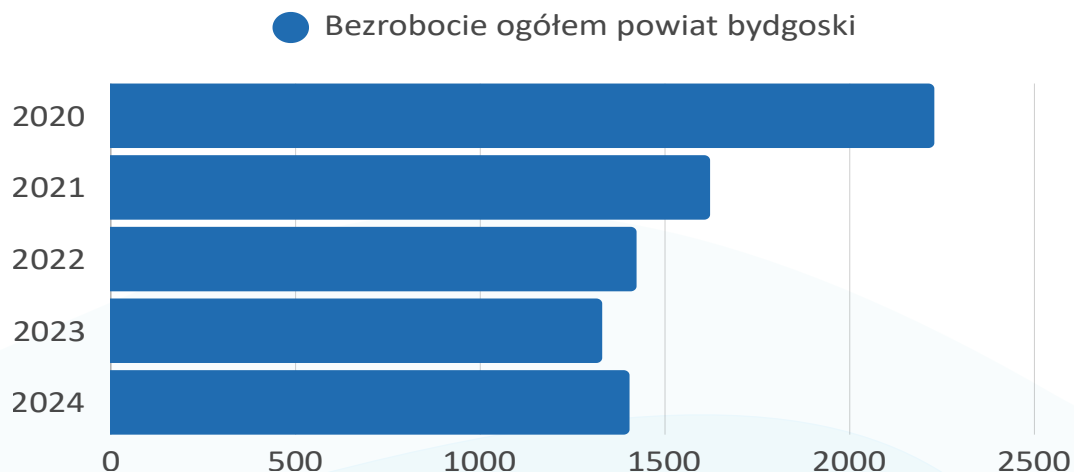
WIĘCEJ
INFORMACJI na
stronie:



STOPA BEZROBOCIA W POWIECIE W 2024 ROKU WYNIOSŁA 3,3%, PODCZAS GDY W WOJEWÓDZTWIE UTRZYMYWAŁA SIĘ NA POZIOMIE 7,3%.



Liczba bezrobotnych zarejestrowanych w powiatowym urzędzie pracy



Bezrobocie w powiecie bydgoskim i województwie kujawsko - pomorskim (dane na 2024 r.)

POWIAT
BYDGOSKI
1 404 OSOBY

WOJEWÓDZTWO
55 333 OSOBY

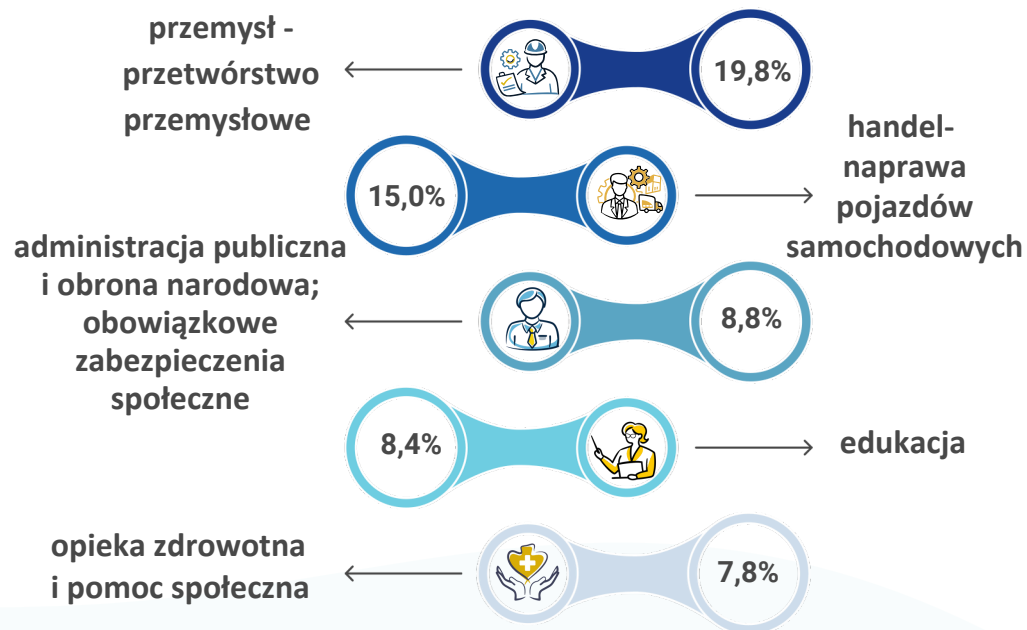


KOBIETY 55,4%
778 OSOBY



MĘŻCZYŹNI 44,6%
626 OSOBY

Udział pracujących według branż 5 największych sektorów w powiecie w 2024 roku

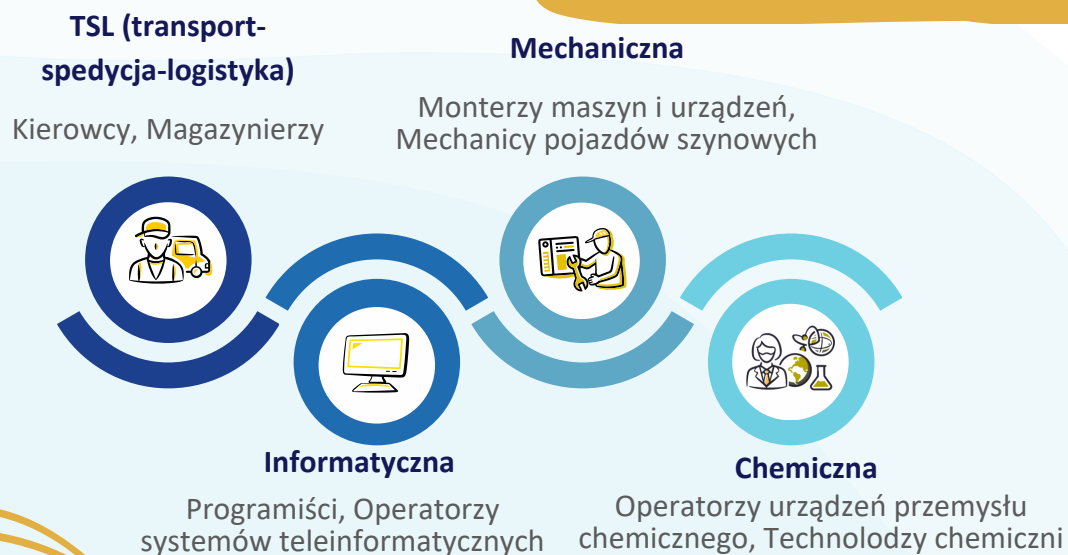


Prognoza zapotrzebowania na branże w powiecie bydgoskim



Źródło: Barometr zawodów - dane roczne na 2025 rok

Wyniki badań IDI oraz metody delfickiej



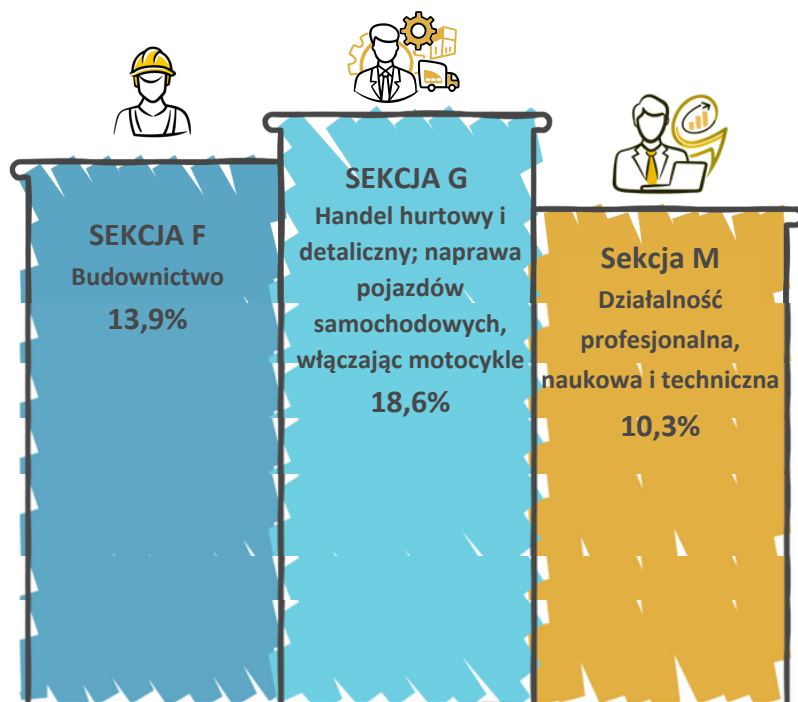
Według przeprowadzonych badań w ciągu kolejnych 5 lat wzrośnie zapotrzebowanie na specjalistów w sektorach IT, logistyki, spedycji, usług technologicznych oraz w przemyśle chemicznym, maszynowym i elektromaszynowym. Poszukiwani będą również pracownicy związani z produkcją pojazdów szynowych, taborem kolejowym, automatyką oraz transportem.

Najpopularniejsze kierunki kształcenia szkół ponadpodstawowych w 2023/2024



Strategiczne cele rozwojowe

Największa liczba podmiotów według sekcji PKD w powiecie bydgoskim



Źródło: Program Rozwoju Powiatu Bydgoskiego na lata 2017-2023